



# NÁVOD NA INSTALACI TOPNÉ FÓLIE



## SUNNY WARM



SUNNY WARM



SNADNÁ A RYCHLÁ INSTALACE



DLOUHOLETÝ BEZÚDRŽBOVÝ  
PROVOZ



NÍZKÉ INSTALAČNÍ NÁKLADY



INSTANTNÍ HŘÁTÍ

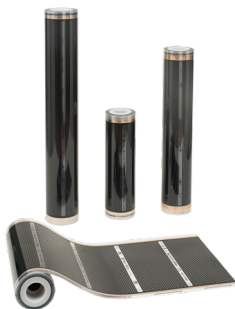
Díky pokročilé technologii zajišťují naše topné fólie rovnoměrné rozložení tepla, eliminují chladné zóny a vytvářejí příjemnou atmosféru v celé místnosti. Můžete si užívat příjemné teplo pod nohama, aniž byste potřebovali tradiční radiátory.



**SUNNY WARM**

Model	Topný výkon (W/m)	Šířka topné fólie	Max. délka jedné části fólie (m)	Max. výkon jedné části fólie (W)
TSW-310T	140W	100cm	12	1680
TSW-310T	80W	100cm	20	1600
TSW-305T	70W	50cm	20	1400
TSW-305T	40W	50cm	33	1320

# MATERIÁLY POTŘEBNÉ K MONTÁŽI



**TEPELNÁ FÓLIE  
SUNNY WARM**



**TERMOSTAT**



**PŘÍVODNÍ KABEL  
LGY 2,5 MM2**



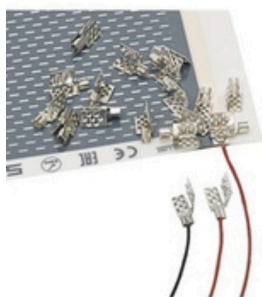
**IZOLAČNÍ  
PODLOŽKA**



**PVC-U FI 16**



**INSTALAČNÍ KRABICE PT  
1X FI60**

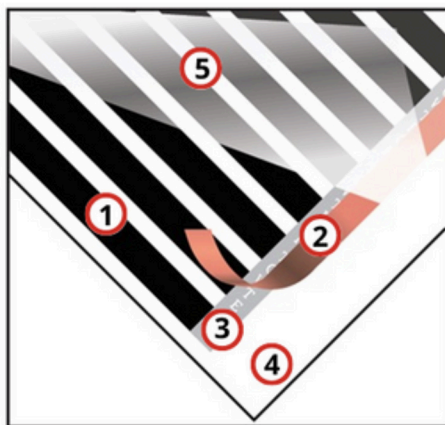
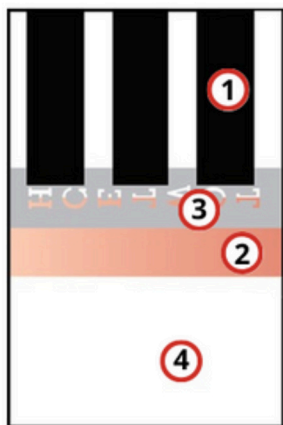


**KONEKTOR  
TYP B**



**PÁSKA  
SAMOVULKANIZAČNÍ  
PÁSKA**

# PRŮŘEZ TOPNÉ FÓLIE



- 1 - uhlíková vlákna
- 2 - měděná elektroda
- 3 - stříbrná elektroda
- 4 - PET fólie
- 5 - Základní fólie

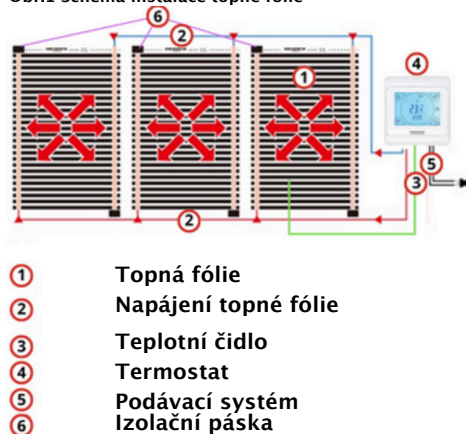
## POZOR !

- Fólie nesmí být instalována s přesahem, stejně jako více vrstev. Elektrické kabely přivádějící topnou fólii nesmí být
- být umístěny nad nebo pod topnou fólií. Není dovoleno řezat fólii mimo určené oblasti.
- Topnou fólii neumísťujte pod trvalé upevňovací prvky, jako např. nábytek, domácí spotřebiče apod.

# Instalace topných fólií pod podlahové desky

1. umístěte termoregulaci do výšky 1,20 - 1,50 m.
2. Do montážní krabice přiveďte napájecí kabel 3x2,5 mm<sup>2</sup>. Pro každý obvod použijte pojistku B16.
3. Z montážní krabice vedte dva přívodní kabely směrem k podlaze.
4. Do jedné zásuvky umístěte vodiče napájecí topnou fólii a do druhé zásuvky podlahové čidlo.
5. Podlahu důkladně očistěte od prachu a odstraňte případné nerovnosti.
6. Ujistěte se, že podlahové čidlo je umístěno pod topnou fólií.
7. Rozložte izolační podložku po celé ploše podlahy.
8. Ustříhněte topnou fólii na správnou délku a umístěte ji na podlahu podle návrhu.
9. Propojte přívodní vedení topné fólie a podlahového čidla podle výše uvedeného schématu.
10. Izolujte konektory pomocí samolepicí pásky.
11. Celou instalaci zakryjte parotěsnou fólií.
12. Zkontrolujte, zda je instalace v pořádku.
13. Na parotěsnou fólii položte podlahové panely.

Obr.1 Schéma instalace topné fólie



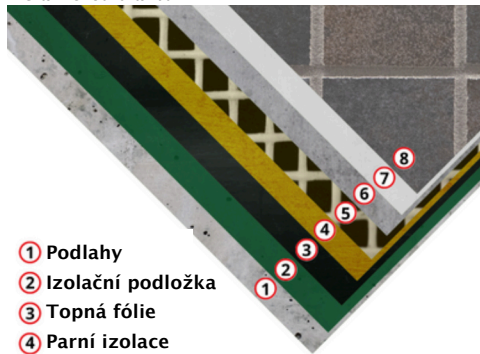
Obr.2 Vzor pokládky topných fólií pod podlahové panely



# INSTALACE TOPNÉ FÓLIE POD KERAMICKOU DLAŽDBU

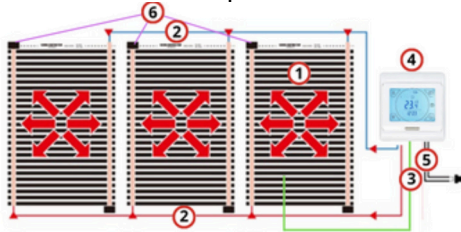
1. Instalační krabici umístěte na stěnu ve výšce 1,20 m až 1,5 m od úrovně výtoku.
2. Do zdi upevněte dvě kabelové průchodky: jednu pro teplotní čidlo a jednu pro vodiče přivádějící topnou fólii.
3. Položte izolační vrstvu.
4. Rozložte topnou fólii na podlahu.
5. Připojte topnou fólii lisováním konektorů na měděných okrajích fólie. Poté připojte vodiče podle schématu a zajistěte je páskou.
6. Protáhněte napájecí a zemnicí vodiče druhým vodičem.
7. Zkontrolujte připojení pomocí měřiče, abyste se ujistili, že systém funguje správně.
8. Přes podlahu položte parotěsnou zábranu.
9. Ved'te kabel podlahového čidla jednou ze stoupaček a umístěte čidlo pod topnou fólii.
10. Rozprostřete ocelovou síť na povrch podlahy a připojte zemnicí vodič.
11. Připojte termoregulaci podle návodu k obsluze.
12. Zapněte připravený topný systém a zkontrolujte činnost topné fólie.

Obr.3 Schéma pokládky topné fólie pod keramickou dlažbu



- ① Podlahy
- ② Izolační podložka
- ③ Topná fólie
- ④ Parní izolace
- ⑤ Uzemnění
- ⑥ Betonový potěr
- ⑦ Lepidlo
- ⑧ Dlaždice

Obr.4 Schéma instalace topné fólie



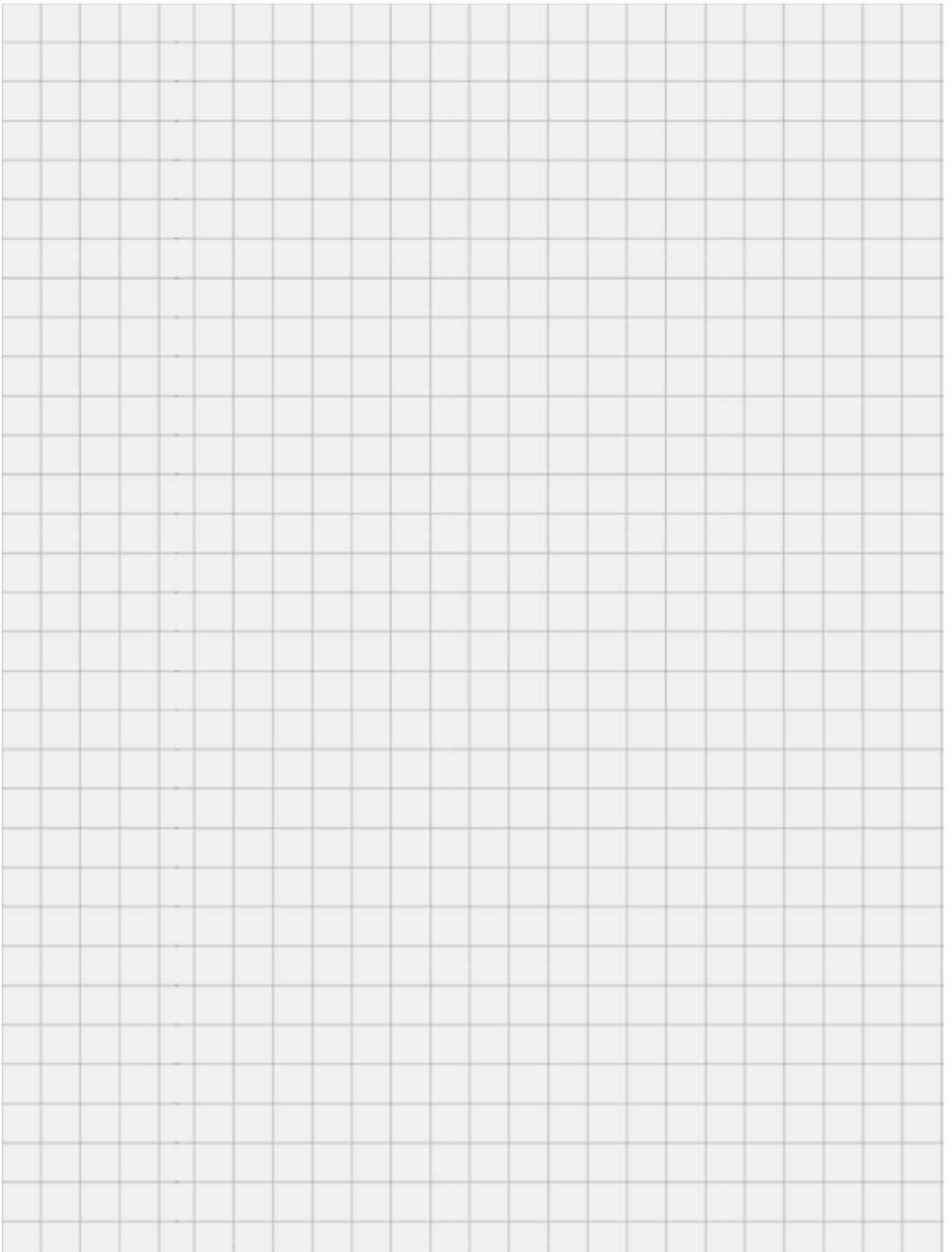
- ① Topná fólie
- ② Napájení topné fólie
- ③ Teplotní čidlo
- ④ Termostat
- ⑤ Podávací systém
- ⑥ Izolační páska

# POZOR !

- Elektrické připojení a první uvedení do provozu musí provést kvalifikovaný elektrikář.
- Postupujte podle pokynů uvedených v této příručce. Nedodržení těchto pokynů může mít za následek nesprávnou funkci celého topného systému, poškození součástí systému, poškození podlahové krytiny, poškození domácích spotřebičů nebo dokonce způsobit úraz elektrickým proudem, zranění osob nebo v krajním případě i smrt.

## PLÁN USPOŘÁDÁNÍ TOPNÉHO SYSTÉMU

1. Připravte si plán místnosti s ohledem na rozměry stěn.
2. Vyznačte umístění topných fólií se skutečným umístěním.
3. Označte polohu termostatu.
4. Vyznačte umístění podlahového teplotního čidla.
5. Vyznačte umístění čidla teploty podlahy.



# ZÁRUČNÍ PODMÍNKY

1. Tato záruka se vztahuje na zařízení distribuovaná společností Eco System Paweł Bużek (dále jen distributor) se sídlem v Międzyrzecze Górne 43-391 Międzyrzecze Górne 271; NIP: 937-174-40-53.

2. Distributor ručí za správnou funkci zařízení, na které je poskytována záruka, podle následujících ustanovení:

- topná fólie: SunnyWarm TSW – 120 měsíců;
- Termostat – 24 měsíců;

3. Záruční doba na zařízení se počítá od data instalace, nejpozději však 1 rok od data nákupu u distributora.

4. Za doručení vadného zboží garantovi odpovídá kupující;

5. Záruka se vztahuje pouze na poškození a skryté vady zařízení.

6. Záruka se nevztahuje na poškození:

- způsobené mechanickým, chemickým, tepelným nebo úmyslným poškozením výrobku;
- nesprávné používání nebo použití výrobku;
- instalace nebo integrace neoprávněnými osobami;
- jakoukoli úpravu výrobku;
- nesprávné fungování jakéhokoli zařízení, které ovlivňuje provoz výrobku,
- jakýkoli neoprávněný pokus o opravu.

7. Distributor neodpovídá za finanční ztráty a občanskoprávní důsledky vyplývající z vady reklamovaného zařízení;

8. Záruční doba je 30 kalendářních dnů od data reklamace.

# ÚDAJE O INSTALACI

<b>VÝHŘEVNÍ SÍLA VÝKON ZAŘÍZENÍ (W)</b>	
<b>TYP, MODEL, VÝKON FÓLIE</b>	
<b>MNOŽSTVÍ INSTALOVANÉ TOPNÉ FÓLIE (V M2)</b>	
<b>MĚŘENÍ ODPORU INSTALACE TOPNÉ FÓLIE (<math>\Omega</math>)</b>	
<b>DATUM PRODEJE</b>	
<b>DATUM INSTALACE</b>	
<b>DATUM UVEDENÍ DO PROVOZU</b>	
<b>ÚDAJE O INSTALATÉROVI</b>	
<b>ÚDAJE O KUPUJÍCÍM</b>	



Frýdecká 2037/78  
737 01 Český Těšín

tel. +420 727 808 115  
info@proecosystem.cz  
www.proecosystem.cz